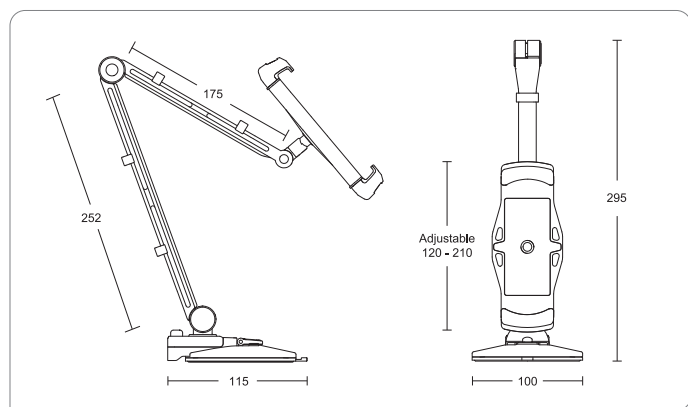


SMART ARM STAND

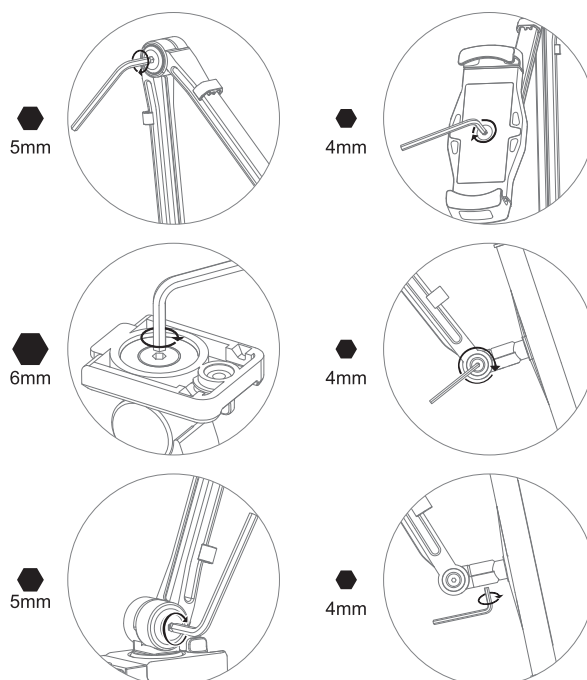
【強力吸盤】デスクトップアームスタンド

製品重量 : 500 (g)
設置部サイズ : 100 × 120 (mm)
ホルルド部対応幅 : 125 ~ 205 × 10 (mm)
ホルルド部耐荷重 : 1 kg 以下
アーム高 : (底面から) 最大 455 (mm)
付属品 : 取扱説明書、L型レンチ 3本

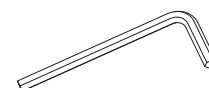


各部調整

アームの動きが軽すぎたり、重すぎる場合は付属のレンチでボルトを回して調節します。アーム部によってレンチのサイズが異なりますので、下記の図を参照し調節してください。



同梱ツール
L型レンチ 3本



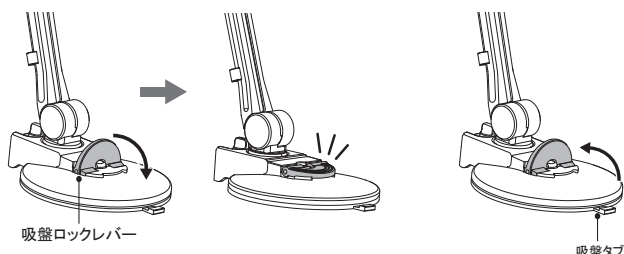
6mm x1
5mm x1
4mm x1

Smartphone & Tablet Desktop Mounting

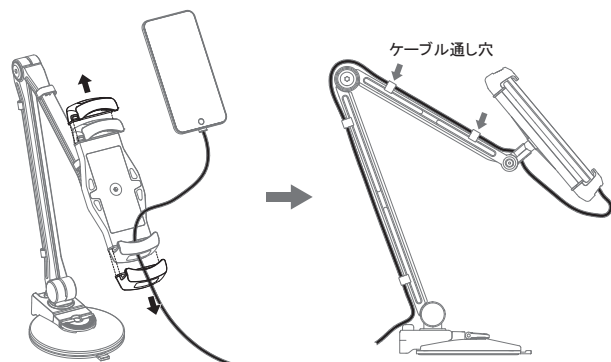
取付け方法

<取り付け方法>

1. レバーが上がった状態で平らな面へ空気を押し出すようにして吸盤全体を押しつけるように置きます。
※取り付け面をきれいにしてください。
2. 吸着面周囲が密着するようスタンドを上から軽く押して、ロックレバーを「カチッ」となるまで下ろしてください。



ケーブル配線



<取外し方法>

1. 吸盤ロックレバーを押しあげ、吸盤タブを持ちタブレットアーム全体を持ち上げるよう取り外します。
※タブレット等を先に取り外してから行ってください。



警告 誤った取扱いをすると死亡や重傷を負う危険が想定される内容を表示しています。



注意 誤った取扱いをすると傷害や物的損害を負う危険が想定される内容を表示しています。



注意

必ずお守りください
吸盤を吸着される場合は、ゴミや埃等に注意し平面に吸着させてください。吸盤の吸着は使用条件により外れる可能性があります。耐過重は、使用条件や環境により異なります。定期的に吸着部の確認などを行ってください。可動部や挟み込み部などに指など挟まない様ご注意ください。



警告

- 警告
- 1.0kg以上の機器は取付けないでください。
- アーム部に物を置かないでください。
- 本製品を振動のある場所に設置しないでください。
- 用途以外で使用しないでください。
- 部品が外れたままで使用しないでください。
- ボルト・ネジ類がゆるんだまま使用しないでください。
- 本製品を分解・修理・加工・改造はしないでください。
- 本製品に強い振動や衝撃、無理な力を与えないでください。
- 本製品を高温・多湿となる場所や、ほこりや静電気、油煙の多い場所で使用・保管しないでください。
- 本製品を水などの液体で濡らさないでください。また、濡れた手で触れないでください。
- お子様には本製品や付属品を触れさせないでください。
- 本製品のお手入れをする場合には、ベンジンやシンナーなどの揮発性有機溶剤が含まれているものは使用しないでください。
- 本製品の故障、またはその使用によって生じた事故や直接、間接の損害について弊社はその責を負わないものとします。あらかじめご了承ください。

Smartphone & Tablet Desktop Mounting